



RUBIFIN N°4

Solvente con alto punto di infiammabilità per la rimozione di colle di bloccaggio, vernici, cere in macchina sotto vuoto o ad ultrasuoni.



GAMMA AERONAUTICA - AUTOMOBILISTICA

FUNZIONE	APPLICAZIONE/INQUINAMENTI
Lavaggio sotto vuoto o ultrasonico	Oli interi da taglio, grassi, cere, vernici

COMPATIBILITÀ DEI MATERIALI

- Alluminio 2024, 6061, 6082, 7075
- Titanio, TA6V
- Leghe di rame:
 - Ottone
 - Bronzo
- Ceramiche
- Super leghe:
 - Inconel, Waspalloy, A286
- Acciai duri:
 - 52100 acciaio cromato, ghise
- Acciai per cuscinetti:
 - D50, 440C, 316

COMPONENTI

- Solvente A3
- Senza idrocarburi
- Senza composto CMR, conforme alla normativa REACH

DATI FISICO-CHIMICI

- pH concentrato: n.m.
- Densità: 0.92
- Punto di infiammabilità: 71°C
- Tensione superficiale: 29.2 mN/m

ESEMPI DI PROCEDIMENTI

- Eliminazione degli oli sotto vuoto

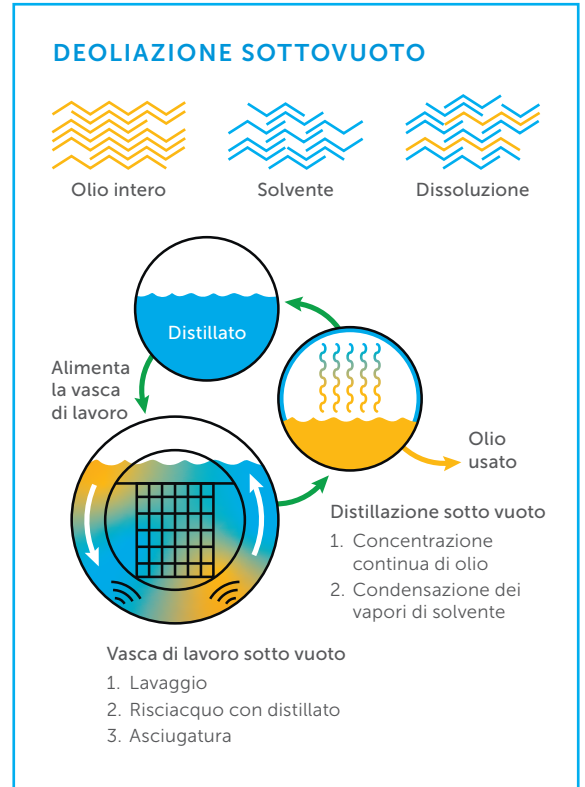
LAVAGGIO	RISCIACQUO	ASCIUGATURA
RUBIFIN N°4 Sotto vuoto	RUBIFIN N°4 Sotto vuoto	Sotto vuoto
Conc.: 100% Temp.: 20-50°C Tempo: 3-10 min	Conc.: 100% Temp.: 20-50°C Tempo: 3-10 min	
US	US	

- Eliminazione degli oli ad ultrasuoni

LAVAGGIO				
RUBIFIN N°4	GALVEX 20.02	RISCIACQUO ACQUA DI RETE	RISCIACQUO ACQUA DEMI	ASCIUGATURA ARIA CALDA
Conc.: 100% Temp.: 20-50°C Tempo: 3-10 min	Acqua di rete Conc.: 2-5% Temp.: 40-70°C Tempo: 3-5 min	Temp.: 20-30°C Tempo: 1-2 min	Temp.: 20-30°C Tempo: 1-2 min	
US	US			



Per qualsiasi domanda, non esitate a contattare il nostro Centro applicazioni al: +41 22 365 46 66



18/12/23

MODALITÀ D'IMPIEGO*

- Concentrazione: 100%
- Temperatura: 20 a 50°C
- Tempo: 3 a 10 minuti

*Lavorare in un luogo ventilato naturalmente o dotato di sistema di aspirazione

CONDIZIONI DI CONSERVAZIONE

- Conservare il recipiente ermeticamente chiuso tra 5°C e 40°C in un luogo asciutto.
- Conservare sempre in imballaggi di un materiale identico a quello originario (HDPE).

