



DECOSPRAY TM

Détergent légèrement alcalin, pour l'élimination d'huiles entières et de pâtes de polissage par aspersion ou ultrasons. Nécessite pour l'huile un séparateur.



GAMME AERONAUTIQUE - AUTOMOBILE

FONCTION	APPLICATION/CONTAMINATION
Nettoyage par aspersion, déshuilage par ultrasons avec séparateur d'huile	Huile de coupe entière, pâte de polissage

COMPATIBILITÉ MATÉRIAUX

- Aluminium 2024, 6061, 6082, 7075
- Titane, TA6V
- Alliages cuivreux:
 - Laiton
 - Bronzes
- Céramiques
- Polymères
 - Nylon, PA, PEEK
- Super alliages :
 - Inconel, Waspalloy, A286
- Aciers durs :
 - 52100 Acier au chrome, fontes
 - 15-5 PH, 17-4 PH
- Aciers de roulements :
 - D50, 440C, 316

COMPOSANTS

- Tensioactifs, complexant
- Sans composé CMR, conforme à la réglementation REACH

DONNÉES PHYSICO-CHIMIQUES

- pH concentré: 9.6
- Densité: 1.12
- Tension superficielle: 39.7 mN/m

EXEMPLES DE PROCÉDÉS

- Élimination d'huile par aspersion

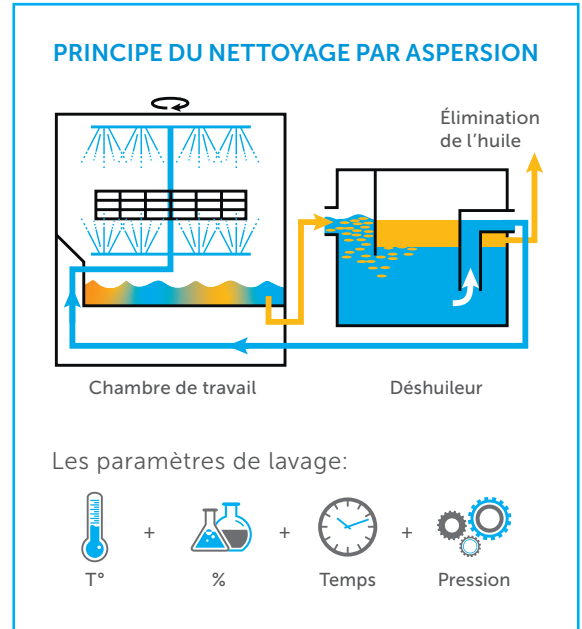
NETTOYAGE

DECOSPRAY TM Eau dure Conc.: 2-5% Temp.: 40-70°C Temps: 3-5 min Aspersion	DECOSPRAY TM Eau dure Conc.: 2-5% Temp.: 40-70°C Temps: 3-5 min Aspersion	EAU DURE RINÇAGE Temp.: 20-30°C Temps: 2-3 min Aspersion	EAU DURE RINÇAGE Temp.: 20-30°C Temps: 1-2 min Aspersion	EAU DI RINÇAGE Temp.: 20-30°C Temps: 1-2 min Aspersion	AIR CHAUD SÉCHAGE
-------------------------------------------------------------------------------------------------	-------------------------------------------------------------------------------------------------	--------------------------------------------------------------------------	--------------------------------------------------------------------------	------------------------------------------------------------------------	--------------------------

- Élimination d'huile et de pâtes de polissage par ultrasons

NETTOYAGE

DECOSPRAY TM Eau dure Conc.: 2-5% Temp.: 40-70°C Temps: 3-5 min US	RODACLEAN 2018 Eau dure Conc.: 2-5% Temp.: 40-70°C Temps: 3-5 min US	EAU DURE RINÇAGE Temp.: 20-30°C Temps: 2-3 min	FINITION GALVEX 20.01 Eau dure Conc.: 2-5% Temp.: 40-70°C Temps: 3-5 min US	EAU DURE RINÇAGE Temp.: 20-30°C Temps: 1-2 min	EAU DI RINÇAGE Temp.: 20-30°C Temps: 1-2 min	AIR CHAUD SÉCHAGE US
------------------------------------------------------------------------------------------	--------------------------------------------------------------------------------------------	-------------------------------------------------------------	---------------------------------------------------------------------------------------------------	-------------------------------------------------------------	-----------------------------------------------------------	--------------------------------



20/11/23

MODE D'EMPLOI*

- Concentration: 2 à 5%
- Température: 40 à 70°C
- Temps: 3 à 5 minutes

*Dépendant de la qualité de l'eau ainsi que de la nature et la quantité des contaminants.

CONDITIONS DE STOCKAGE

- Conserver le récipient hermétiquement fermé entre 5°C et 40°C dans un endroit sec.
- Toujours conserver dans des emballages d'un matériau identique à celui d'origine (PEHD).



Pour toute question, n'hésitez pas à contacter notre Application Centre au : +41 22 365 46 66

